



# Scotia en Línea

Guía de configuración de Internet Explorer 8  
para operar Scotia en Línea



## Guía de configuración de Internet Explorer 8 para operar **Scotia en Línea**

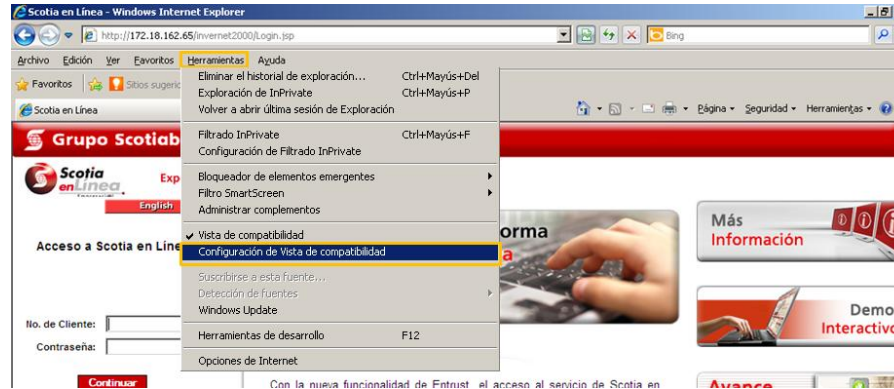
Si tienes instalada la versión 8 de Internet Explorer, deberás realizar algunos ajustes en su configuración para poder trabajar con **Scotia en Línea**.

A continuación te indicamos los temas de esta guía:

- [¿Cómo identificar la versión de Internet Explorer que tengo instalada?](#)
- [Configuración Internet Explorer 8](#)
- Pasos a seguir
  - [Vista de Compatibilidad](#)
  - [Elementos Emergentes](#)
  - [Filtro SmartScreen](#)
  - [Privacidad](#)

## ¿Cómo identificar la versión de Internet Explorer que tengo instalada?

1. En el menú principal, elige **“Ayuda”** y selecciona la opción **“Acerca de Internet Explorer”**.



2. Aparecerá una ventana indicando la versión del navegador Internet Explorer que está instalada en tu equipo. Presiona **“Aceptar”** para cerrar la ventana



## Configuración de Internet Explorer 8

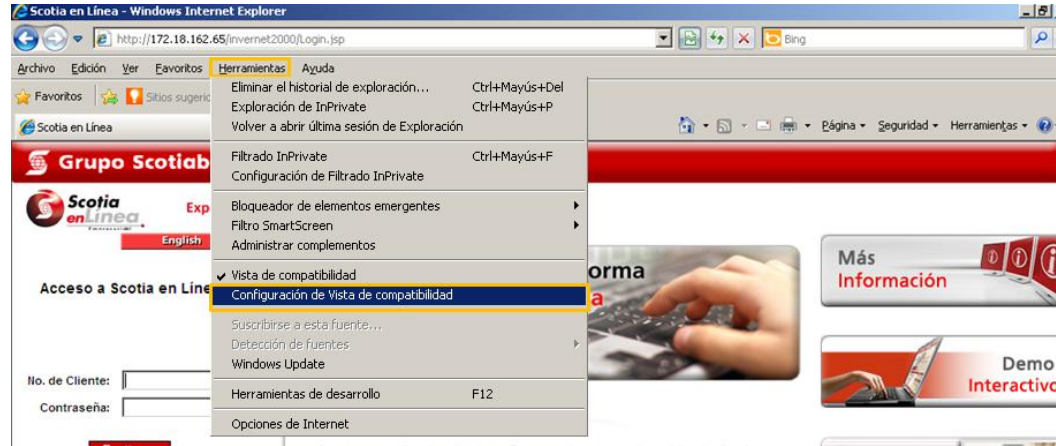
Si utilizas la versión 8 del navegador Internet Explorer, deberás realizar algunos ajustes a la configuración.

Las opciones a modificar son:

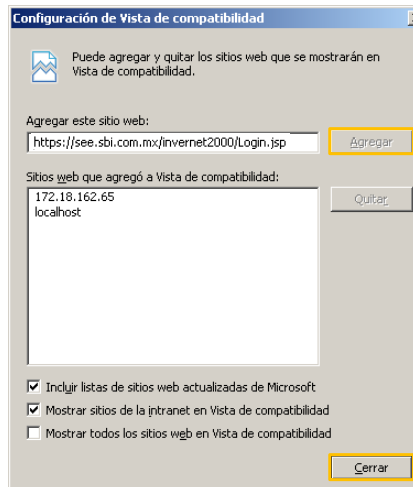
- [Vista de compatibilidad](#)
- [Elementos emergentes](#)
- [Filtro SmartScreen](#)
- [Privacidad](#)

# Vista de compatibilidad

1. En el menú principal, elige **“Herramientas”** y selecciona la opción **“Configuración de vista de compatibilidad”**.

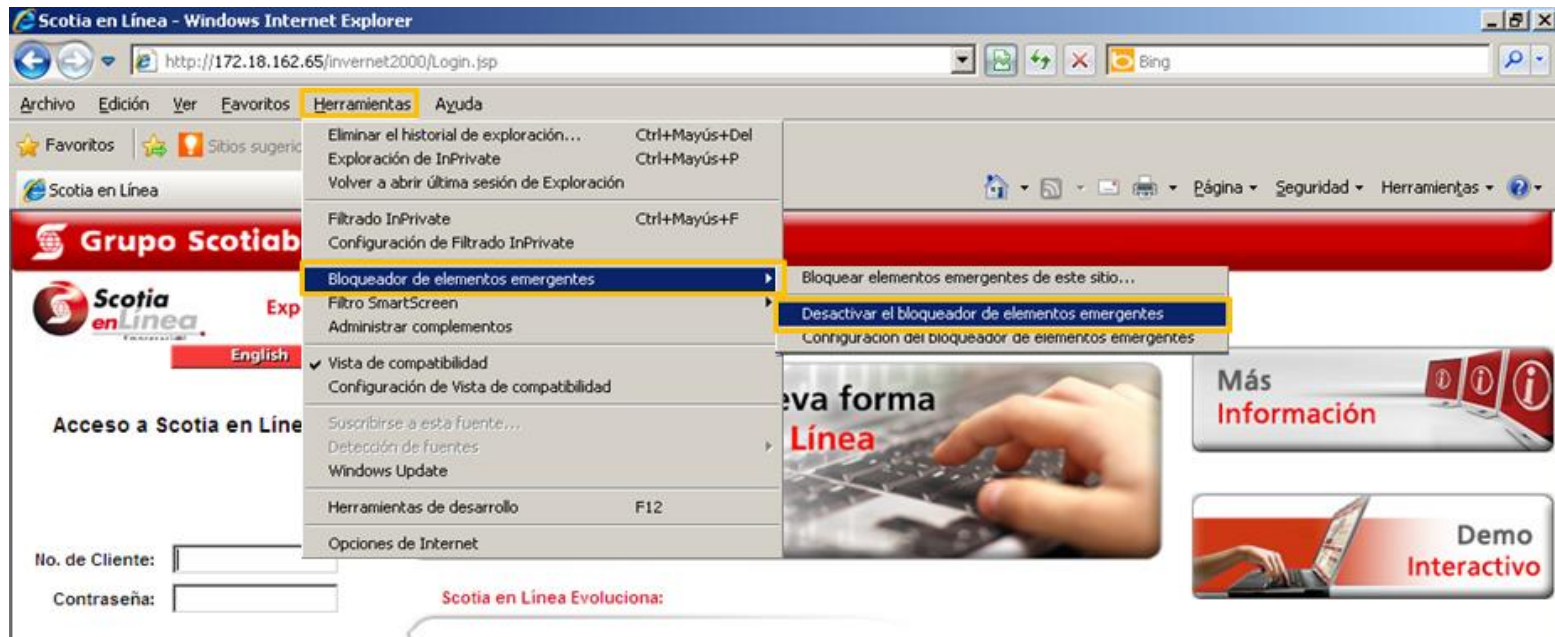


2. Aparecerá el siguiente cuadro de diálogo, donde deberás agregar la dirección del sitio web de Scotia en Línea. Para finalizar, haz clic en **“Cerrar”**



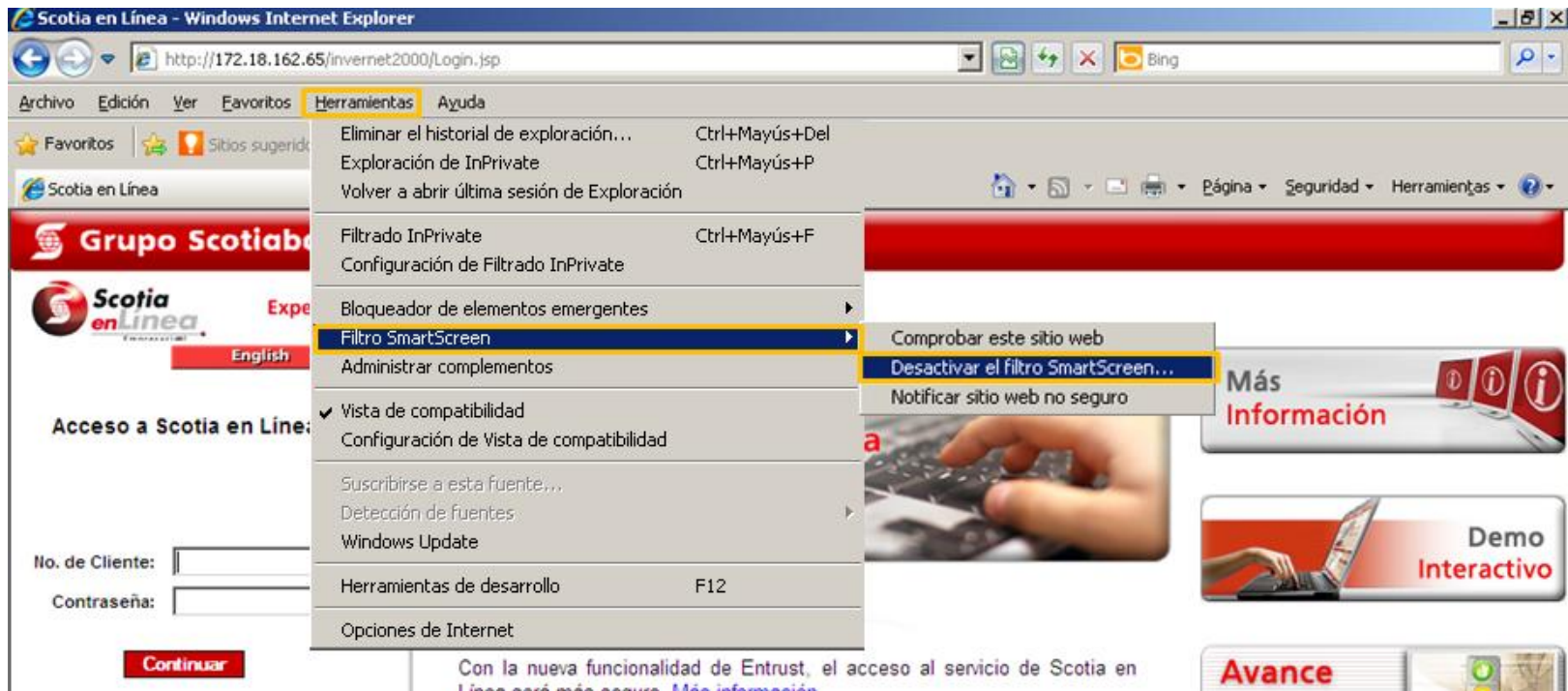
# Elementos emergentes

1. En el menú principal, elige **“Herramientas”, “Bloqueador de elementos emergentes”** y selecciona la opción **“Desactivar el bloqueador de elementos emergentes”**.



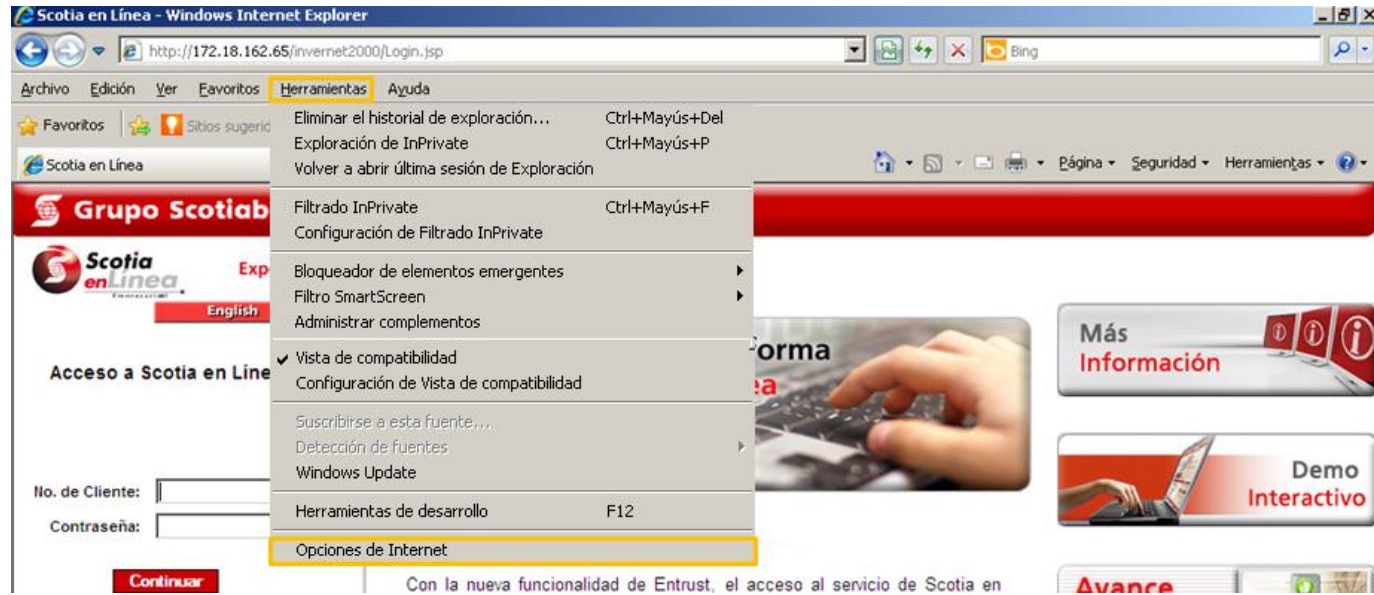
# Filtro SmartScreen

1. En el menú principal, elige **“Herramientas”, “Filtro SmartScreen”** y selecciona la opción **“Desactivar el filtro SmartScreen”**.

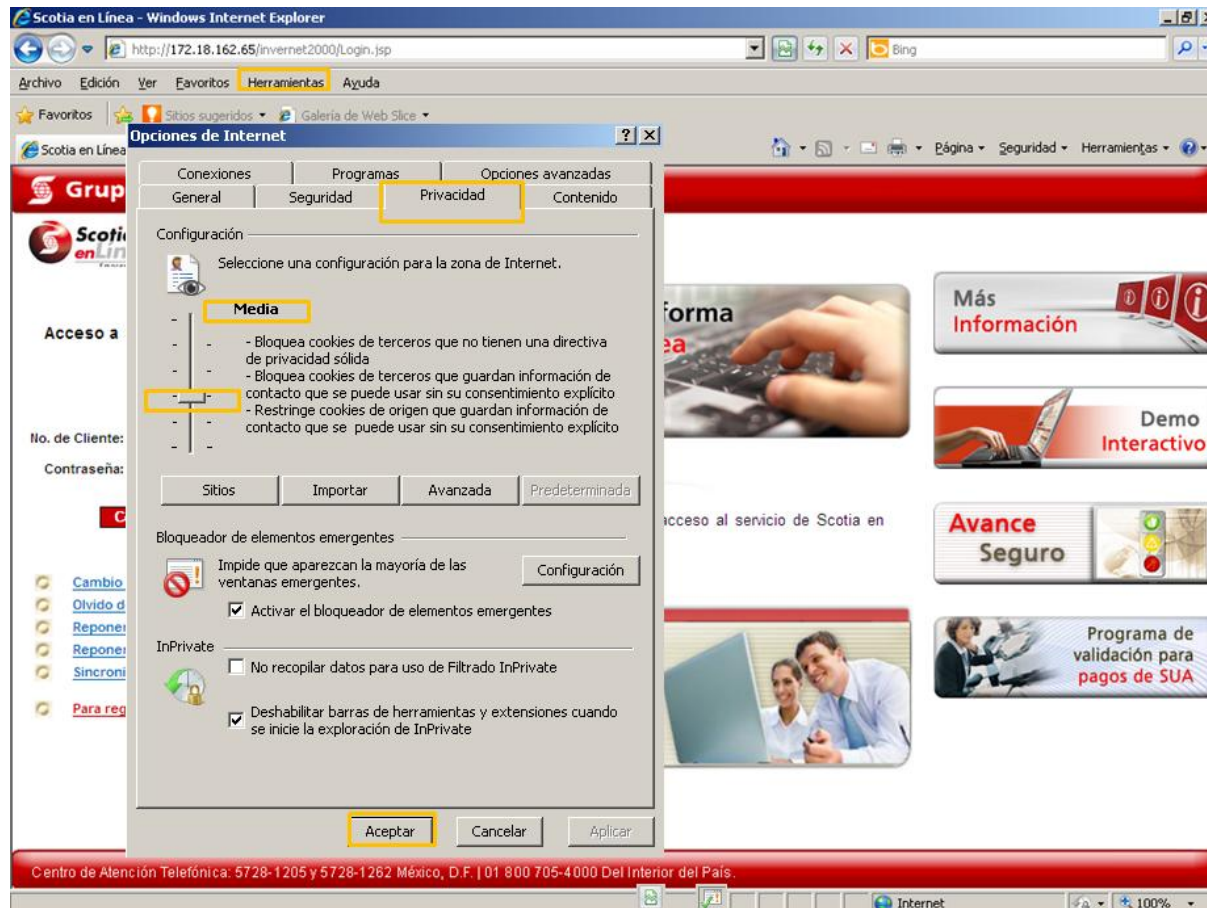





# Privacidad

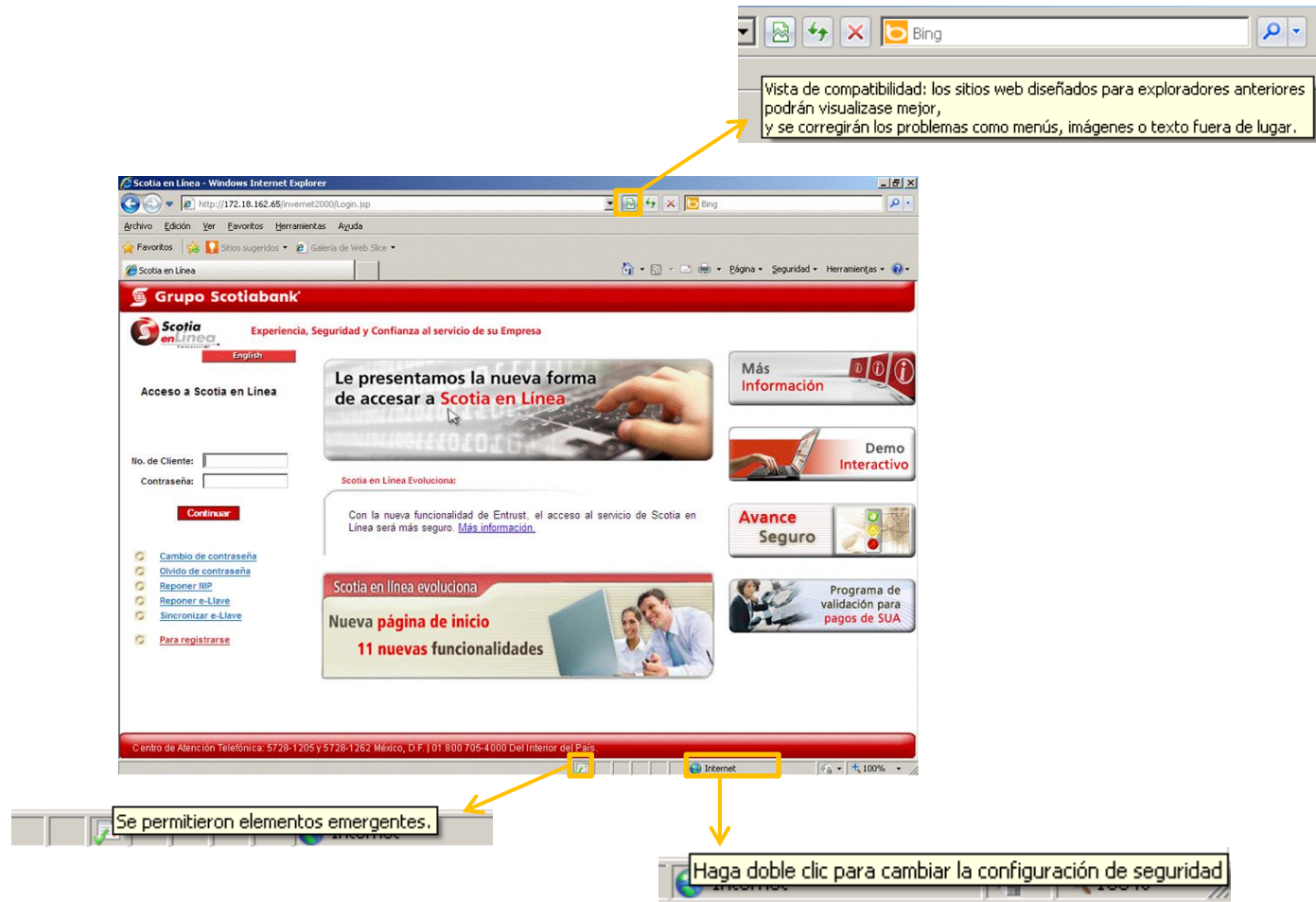
1. En el menú principal, elige “Herramientas” y “Opciones de Internet”.



2. Selecciona la pestaña “Privacidad”, elige el nivel “Medio” de configuración para la zona de internet y haz clic en “Aceptar”.



Puedes validar que se hayan realizado estas modificaciones en la página de tu navegador, pasando el puntero del mouse sobre los siguientes íconos    Internet



Vista de compatibilidad: los sitios web diseñados para exploradores anteriores podrán visualizarse mejor, y se corregirán los problemas como menús, imágenes o texto fuera de lugar.

Se permitieron elementos emergentes.

Haga doble clic para cambiar la configuración de seguridad

The screenshot shows the Scotia en Línea website in Internet Explorer. The browser's address bar shows the URL http://172.18.162.65/Invernet2000/Login.jsp. The website content includes the Scotia en Línea logo, a login form with fields for 'No. de Cliente' and 'Contraseña', and several promotional banners. A yellow box highlights the 'Internet' icon in the taskbar, which is linked to a callout box explaining compatibility view. Another yellow box highlights the 'Internet' icon in the system tray, which is linked to a callout box about emergent elements. A third yellow box highlights the 'Internet' icon in the system tray, which is linked to a callout box about security settings.



Scotiabank Inverlat S.A. México  
Oficinas Corporativas:  
Blvd. M. Ávila Camacho No. 1  
Col. Lomas de Chapultepec,  
México, D.F. C.P. 11009  
Centro de Atención Telefónica Empresarial  
5728 1262 / 5728 1205 y 01(800) 705 4000

**[www.scotiabank.com.mx](http://www.scotiabank.com.mx)**

